



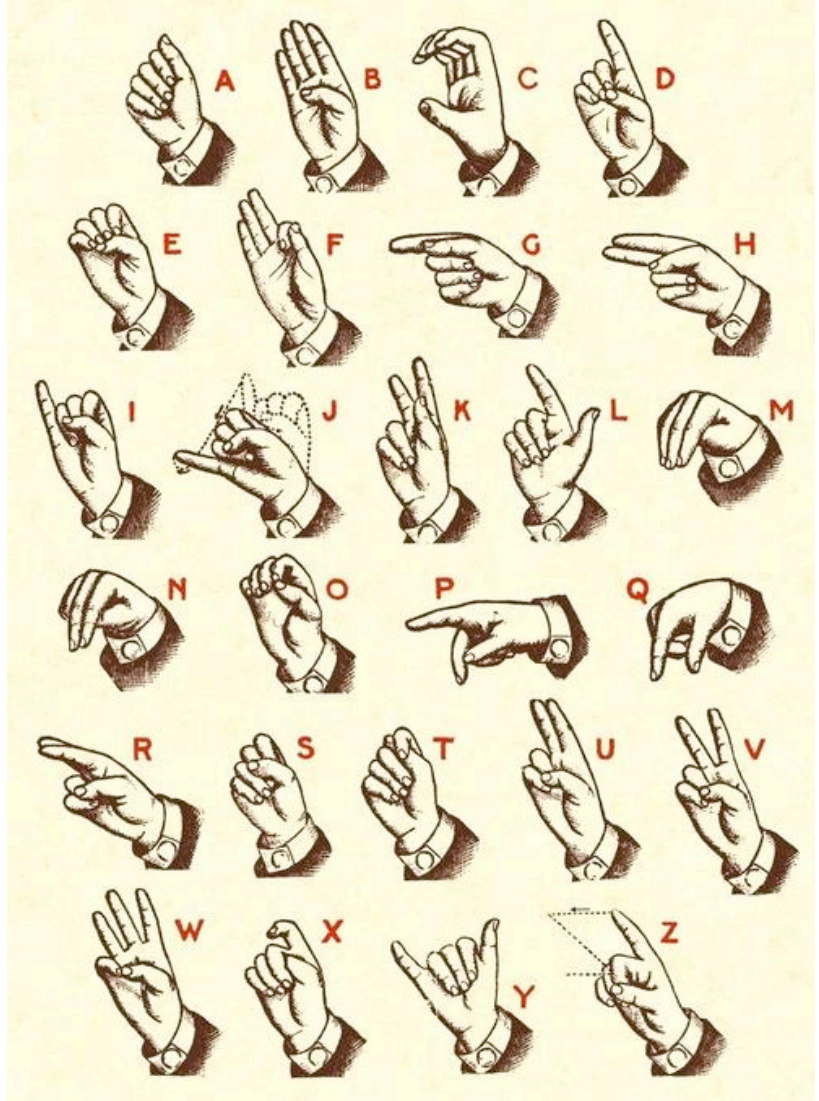
# Lingua dei Segni Italiana (LIS)

La **Lingua dei Segni Italiana (LIS)** è utilizzata dalla Comunità Sorda italiana per comunicare; all'interno di essa ci sono persone sorde e persone udenti che la studiano e la sanno segnare. Come qualsiasi altra lingua, la **LIS** ha una grammatica e una sintassi propria, si presenta come un sistema linguistico completo e consente di veicolare qualsiasi significato astratto o concreto.

La **LIS** è una lingua naturale veicolata attraverso il canale visivo-gestuale. I vantaggi cognitivi che se ne traggono, sono provati non solo nel caso di bambini con disabilità uditiva e nel caso di bambini con altre disabilità, ma anche con bambini normodotati, per questo motivo il suo utilizzo in ambito educativo può essere uno strumento didattico molto utile.

Il Corso di **LIS** base prevede le seguenti fasi, modulate all'interno del percorso:

Introduzione alla conoscenza della disabilità uditiva e della Comunità Sorda segnante, illustrazione delle Lingue dei Segni **LS** nel mondo e degli studi sistematici sulla **LIS**, CVG e "ginnastica", percezione e discriminazione visiva, produzione e comprensione dei segni, interazioni attraverso lavoro in coppia e in gruppo, visione di video in **LIS**, esecuzione di richieste.



**Corso LIS A1.1**

**Cod. 11526**

Inizio  
Iscrizioni:  
17/07/2023

**Corso LIS A1.2**

**Cod. 11527**

**Ciclo Autunnale Estensivo**

*Dott.ssa Alessandra Biagianti*

**03/10/2023 - 19/12/2023**

**Martedì, 10.00-12.30**

**Alfani 58, Aula 105**

Programma: Corso cod. 11526 livello A1.1

**Ciclo Primavera Estensivo**

*Dott.ssa Alessandra Biagianti*

**05/03/2024 - 28/05/2024**

**Martedì, 10.00-12.30**

**Alfani 58, Aula 105**

Programma: Corso cod. 11527 livello A1.2